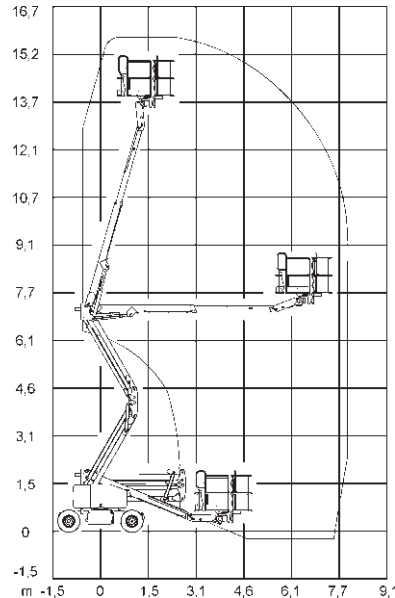
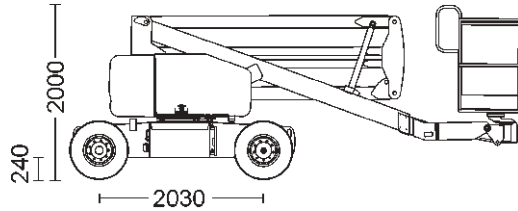


## Mobi-G158-001



## Technische Daten

Genie Z 45/25 DC

Selbstfahrende Gelenkteleskop-Arbeitsbühne, Bi-Energy

Arbeitshöhe.....	15,80 m
Standhöhe.....	13,80 m
Max. seitliche Reichweite .....	8,00 m
Tragkraft .....	227 kg
	(Reichweitenabhängig)
Korbarm (Drehwinkel) .....	-
Arbeitskorb (drehbar) .....	2x90°

Fahrzeuglänge .....	5,50 m
Fahrzeugbreite .....	1,80 m
Durchfahrthöhe .....	2,00 m
Schwenkbereich .....	360°
Größe Arbeitskorb.....	1,80x0,76 m
Gesamtgewicht .....	7.031 kg
Antrieb.....	Diesel/Batterie
eingebautes 230-Volt Ladegerät	

### Besonderheiten

Oberer Knickpunkt: 7,90 m, kein Überhang, 230-Volt Stromanschluss im Korb, abtriebfreie ausgeschäumte Bereifung.