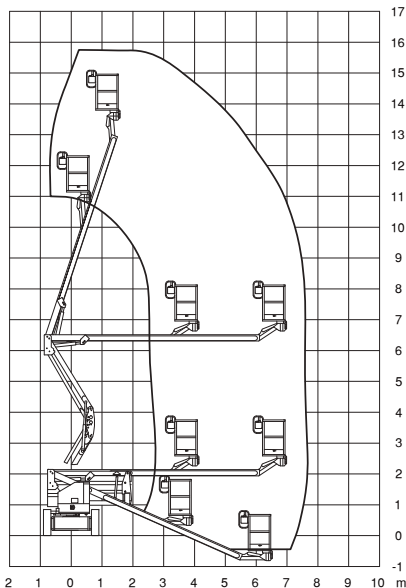
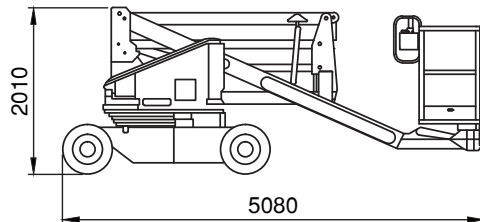


## Mobi-G155



## Technische Daten

Genie Z 45/22 DE

Selbstfahrende Gelenkteleskop-Arbeitsbühne mit kombiniertem Diesel- und Elektro-Antrieb

Arbeitshöhe.....	15,50 m
Standhöhe.....	13,50 m
Max. seitliche Reichweite .....	7,50 m
Tragkraft .....	230 kg
	(Reichweitenabhängig)

Korbarm (Drehwinkel) .....	-
Arbeitskorb (drehbar) .....	2x90°

Fahrzeuglänge .....	5,08 m
Fahrzeugbreite .....	1,86 m
Durchfahrhöhe .....	2,00 m
Schwenkbereich .....	360°
Größe Arbeitskorb.....	1,83x0,76 m
Gesamtgewicht .....	6.700 kg
Antrieb.....	Diesel/Elektro
eingebauten 230-Volt Ladegerät	

### Besonderheiten

Oberer Knickpunkt: 6,10 m, kein Überhang, 230-Volt Stromanschluss im Korb, Steigfähigkeit: 30%, Bereifung abriebfrei und nicht markierend, Umschaltung von Diesel- auf Elektro-Antrieb vom Korb aus.