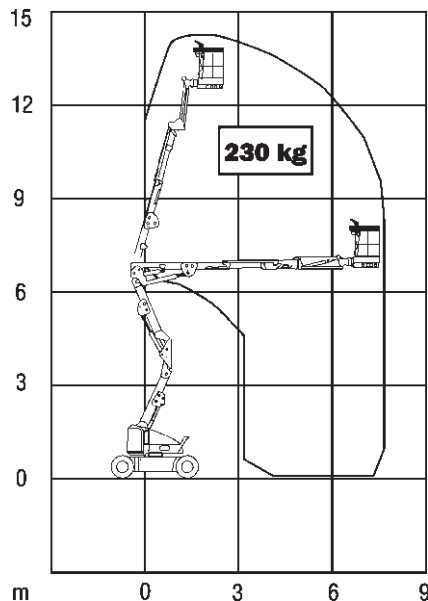
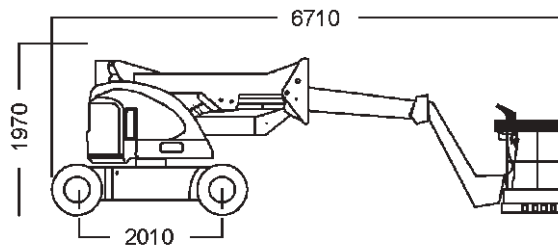


## Mobi-G142



## Technische Daten

JLG M 400 AJPn

Selbstfahrende Gelenkteleskop-Arbeitsbühne mit Korbarm

Arbeitshöhe.....	14,20 m
Standhöhe.....	12,20 m
Max. seitliche Reichweite .....	8,00 m
Tragkraft .....	230 kg
	(Reichweitenabhängig)
Korbarm (Drehwinkel) .....	144°
Arbeitskorb (drehbar) .....	180°

Fahrzeuglänge .....	6,71 m
Fahrzeugbreite .....	1,50 m
Durchfahrtsöhe .....	1,97 m
Schwenkbereich .....	360°
Größe Arbeitskorb.....	1,22x0,76 m
Gesamtgewicht .....	6.850 kg
Antrieb.....	Batterie mit Dieselgenerator
	eingebautes 230-Volt Ladegerät

### Besonderheiten

Oberer Knickpunkt: 6,55 m, in Arbeitsstellung 0,10 m Überhang,  
230-Volt Stromanschluss im Korb, Steigfähigkeit: 30%, abriebfreie  
und nicht markierende Vollgummi Bereifung.