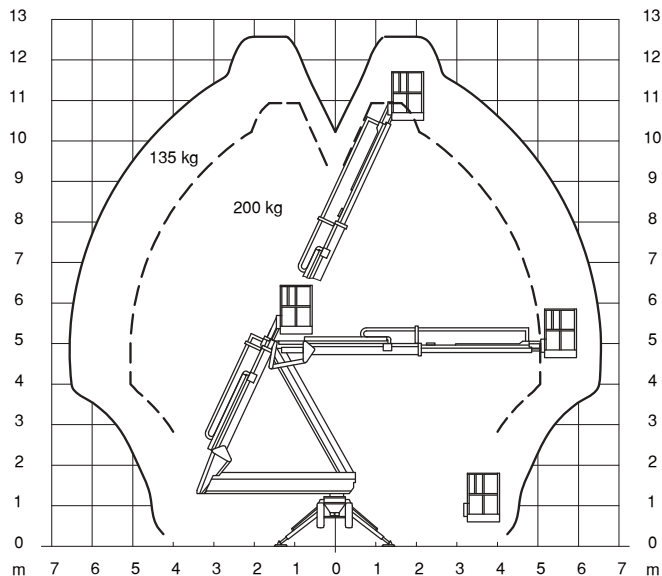
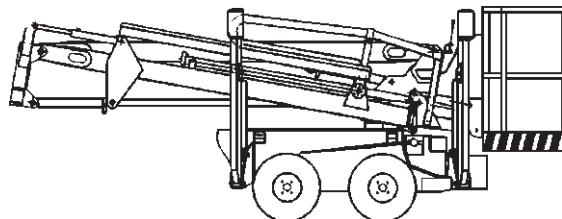


Mobi-G125



Technische Daten

Leguan Leguan 125

Selbstfahrende Gelenkteleskop-Arbeitsbühne mit kombiniertem Benzin- und Elektro-Allradantrieb, extreme Geländetauglichkeit, sehr schmal und wendig

Arbeitshöhe.....	12,50 m
Standhöhe.....	10,50 m
Max. seitliche Reichweite	6,30 m
Tragkraft	135 kg

(Reichweitenabhängig)

Korbarm (Drehwinkel)	-
Arbeitskorb (drehbar)	-

Fahrzeuglänge	5,00 m
Fahrzeugbreite	0,96/1,20 m
Durchfahrhöhe	1,80 m
Stützbreite beidseitig	3,20 m
Stützbreite einseitig	- m
Schwenkbereich	360°
Größe Arbeitskorb.....	0,87x0,60 m
Gesamtgewicht	1.300 kg
Antrieb.....	230 V oder Benzin-Motor

Besonderheiten

Oberer Knickpunkt: 5,00 m, 230-Volt Stromanschluss im Korb, Steigfähigkeit: 35%, auch mit Raupenkette lieferbar, aufstellbar bis 25 % Schräglage, Motor-Start-Stop-Einrichtung im Korb, abriebfreie Vollgummi Bereifung.