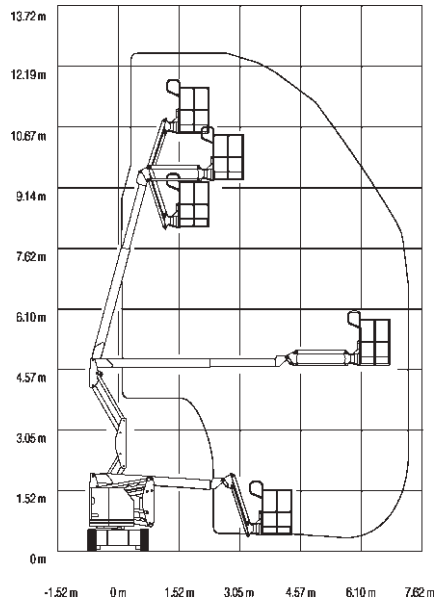
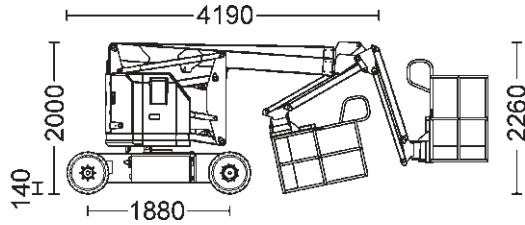


Mobi-G123



Technische Daten

Genie Z 34/22 N

Selbstfahrende Gelenkteleskop-Arbeitsbühne mit Korbarm

Arbeitshöhe.....	12,30 m
Standhöhe.....	10,30 m
Max. seitliche Reichweite	7,40 m
Tragkraft	225 kg
	(Reichweitenabhängig)
Korbarm (Drehwinkel)	140°
Arbeitskorb (drehbar)	2x80°

Fahrzeuglänge	5,65 m
(Korb angeklappt).....	4,20 m
Fahrzeugbreite	1,47 m
Durchfahrhöhe	1,98 m
Schwenkbereich	355°
Größe Arbeitskorb.....	1,40x0,76 m
Gesamtgewicht	5.216 kg
Antrieb	Batterie
eingebautes 230-Volt Ladegerät	

Besonderheiten

Oberer Knickpunkt: 4,60 m, kein Überhang, abriebfreie Vollgummi Bereifung.