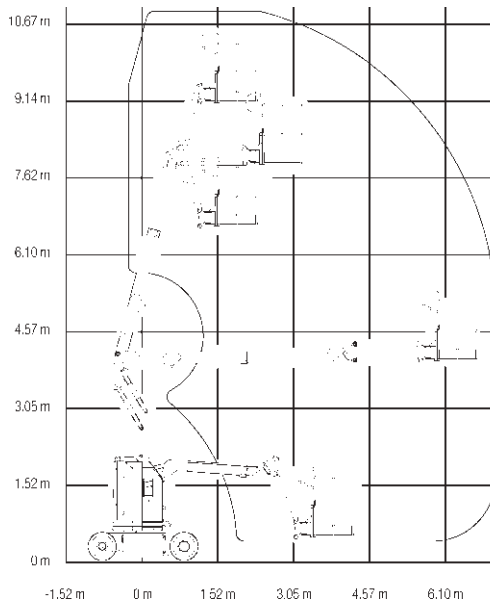
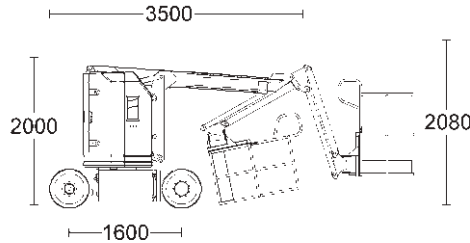


## Mobi-G110-001



## Technische Daten

Genie Z 30/20 N

Selbstfahrende Gelenkteleskop-Arbeitsbühne, extrem schmal mit Korbarm

Arbeitshöhe.....	11,14 m
Standhöhe.....	9,14 m
Max. seitliche Reichweite .....	7,15 m
Tragkraft .....	227 kg
(Reichweitenabhängig)	
Korbarm (Drehwinkel) .....	144°
Arbeitskorb (drehbar) .....	180°

Fahrzeuglänge .....	5,31 m
Fahrzeugbreite .....	1,19 m
Durchfahrhöhe .....	2,00 m
Schwenkbereich .....	355°
Größe Arbeitskorb.....	0,76x1,17 m
Gesamtgewicht .....	6.428 kg
Antrieb.....	Batterie/Elektro

### Besonderheiten

230-Volt Stromanschluß im Korb, Oberer Knickpunkt: 4,01 m, Steigfähigkeit 25%, in Arbeitsstellung kein Überhang, Vollgummi Bereifung, nicht markierend abriebfrei