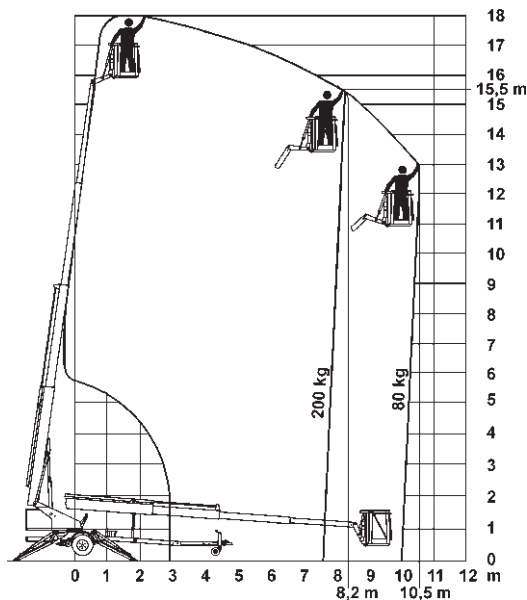
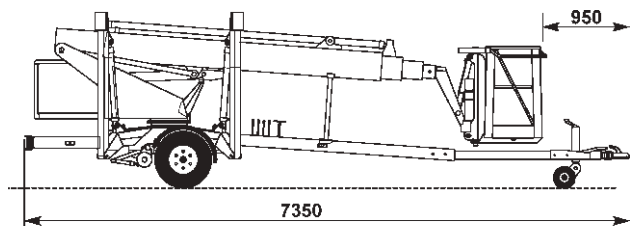


Mobi-A180



Technische Daten

Im Transportzustand nur 2,10 m hoch und 1,82 m breit

Anhänger-Teleskop-Arbeitsbühne mit hydraulischem Fahrtrieb

Arbeitshöhe.....	18,00 m
Standhöhe.....	16,00 m
Max. seitliche Reichweite	11,00 m
Tragkraft	100-200 kg
	(Reichweitenabhängig)
Arbeitskorb (drehbar)	2x45°
Fahrzeuglänge	7,35 m
Fahrzeugbreite	1,82 m
Durchfahrthöhe	2,10 m
Stützbreite beidseitig	4,00 m
Stützbreite einseitig	- m
Schwenkbereich	360°
Größe Arbeitskorb.....	1,40x0,70 m
Gesamtgewicht	2.045 kg
Antrieb.....	Elektro 230 V

Achtung

Zugfahrzeug benötigt zulässige Anhängelast von mindestens 2.045 kg (Kfz-Schein Ziffer 28)

Besonderheiten

Betrieb über 230 Volt oder Stromerzeuger, 230-Volt-Anschluß im Korb, Stützlast 100 kg, Kugelkopfkupplung, Stützenüberwachung, Batteriebetrieb möglich für Radantrieb und Abstützung, für sonstige Funktionen 230 V erforderlich, hydraulische Abstützung, hydraulischer Radantrieb