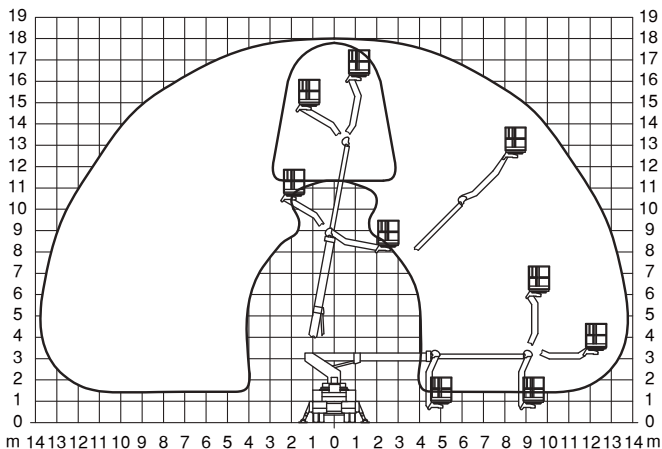
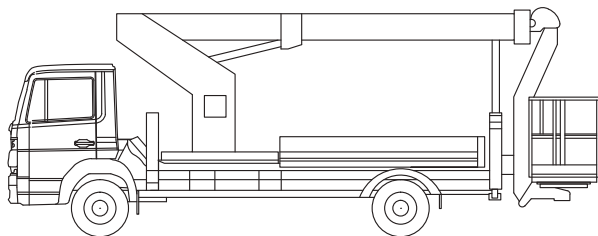


Mobi-L185



Technische Daten

Ruthmann T 165 Mercedes 814

Selbstfahrer: Führerschein C1 (Klasse 3)

LKW-Teleskop-Arbeitsbühne

Arbeitshöhe.....	18,50 m
Standhöhe.....	16,50 m
Max. seitliche Reichweite	13,30 m
Tragkraft	100-265 kg
	(Reichweitenabhängig)
Korbarm (Drehwinkel)	210°
Arbeitskorb (drehbar)	2x45°

Fahrzeuglänge	8,54 m
Fahrzeugbreite	2,50 m
Durchfahrts Höhe	3,31 m
Stützbreite beidseitig	4,22 m
Stützbreite einseitig	- m
Schwenkbereich	450°
Größe Arbeitskorb	1,70x1,00 m
Gesamtgewicht	7.490 kg
Antrieb	Diesel

Besonderheiten

230-Volt Stromanschluß im Korb, Ladefläche, Stützenüberwachung, Wasser-Hochdruckanschluß, Motor-Start-Stop-Einrichtung im Korb, Korbwechselsystem auch mit Baum- oder Jumbokorb (3,20x0,80 m) oder isoliertem Kunststoffkorb.