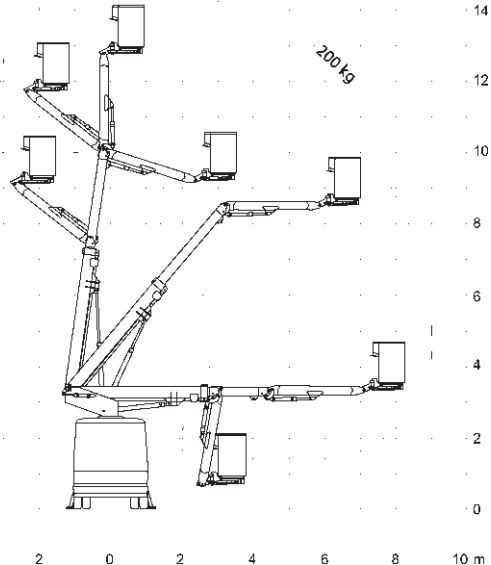
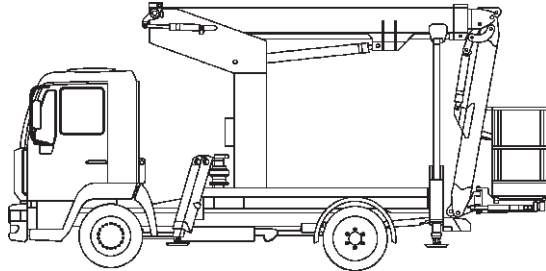


Mobi-L145



Technische Daten

Ruthmann TK 145

Selbstfahrer: Führerschein C1 (Klasse 3)

Leichte, wendige und schmal stützende LKW-Teleskop-Arbeitsbühne mit Korbarm.

| | |
|---------------------------------|-----------------------|
| Arbeitshöhe..... | 14,35 m |
| Standhöhe..... | 12,35 m |
| Max. seitliche Reichweite | 10,00 m |
| Tragkraft | 200 kg |
| | (Reichweitenabhängig) |
| Korbarm (Drehwinkel) | 160° |
| Arbeitskorb (drehbar) | 2x45° |

| | |
|------------------------------|-------------|
| Fahrzeuglänge | 7,00 m |
| Fahrzeugbreite | 2,40 m |
| Durchfahrts Höhe | 3,36 m |
| Stützbreite beidseitig | 2,57 m |
| Stützbreite einseitig | - m |
| Schwenkbereich | 450° |
| Größe Arbeitskorb..... | 1,50x0,70 m |
| Gesamtgewicht | 6.500 kg |
| Antrieb..... | Diesel |

Besonderheiten

230-Volt Stromanschluß im Korb, Fahrerhaus-Dachschutz, Ladefläche, Stützenüberwachung, Erdungsanschlüsse, Motor-Start-Stop-Einrichtung im Korb, Korbwechselsystem auch mit isoliertem Kunststoffkorb.