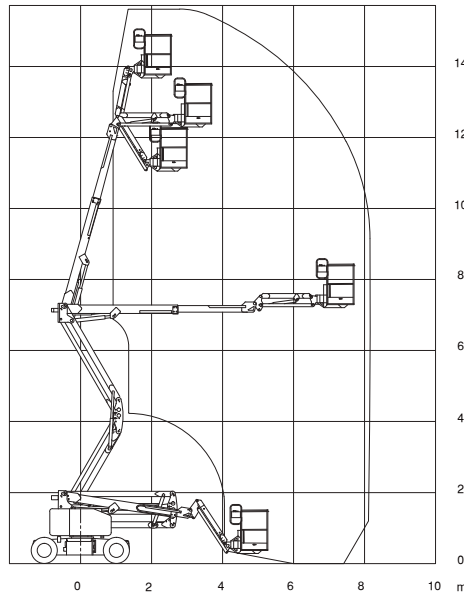
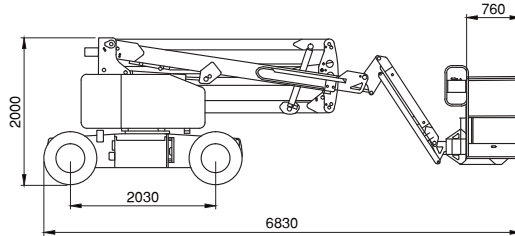


## Mobi-G158-004



## Technische Daten

Genie Z 45/25 J

Selbstfahrende Gelenkteleskop-Arbeitsbühne

Arbeitshöhe.....	15,87 m
Standhöhe.....	13,87 m
Max. seitliche Reichweite .....	8,50 m
Tragkraft .....	227 kg
	(Reichweitenabhängig)
Korbarm (Drehwinkel) .....	140°
Arbeitskorb (drehbar) .....	180°

Fahrzeuglänge .....	6,83 m
Fahrzeugbreite .....	1,79 m
Durchfahrthöhe .....	2,00 m
Schwenkbereich .....	355°
Größe Arbeitskorb.....	0,76x1,83 m
Gesamtgewicht .....	7.190 kg
Antrieb.....	Batterie/Elektro

### Besonderheiten

Oberer Knickpunkt: 7,10 m, kein Überhang, Steigfähigkeit 30%,  
 230-Volt Stromanschluss im Korb, nicht markierende geschäumte  
 Bereifung.