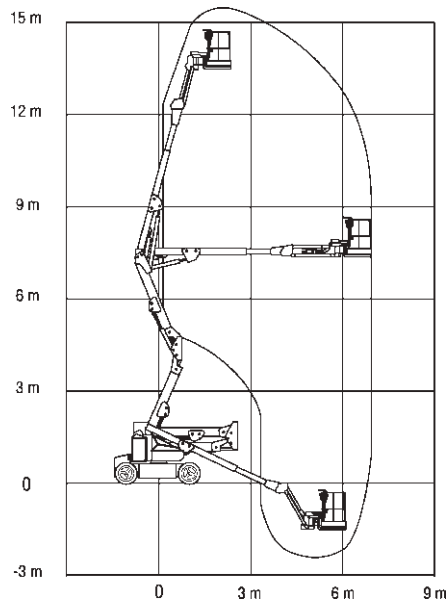
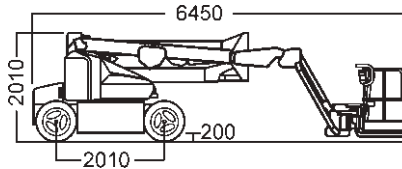


Mobi-G157



Technische Daten

JLG M 450 AJ

Selbstfahrende Gelenkteleskop-Arbeitsbühne mit Korbarm

Arbeitshöhe.....	15,70 m
Standhöhe.....	13,70 m
Max. seitliche Reichweite	8,00 m
Tragkraft	230 kg
	(Reichweitenabhängig)
Korbarm (Drehwinkel)	144°
Arbeitskorb (drehbar)	180°

Fahrzeuglänge	6,45 m
Fahrzeugbreite	1,75 m
Durchfahrts Höhe	2,01 m
Schwenkbereich	360°
Größe Arbeitskorb.....	1,52x0,76 m
Gesamtgewicht	6.700 kg
Antrieb.....	Batterie mit Dieselgenerator
	eingebautes 230-Volt Ladegerät

Besonderheiten

Oberer Knickpunkt: 7,70 m, in Arbeitsstellung kein Überhang,
 230-Volt Stromanschluss im Korb, Steigfähigkeit: 30%, abriebfreie
 und nicht markierende Vollgummi Bereifung.