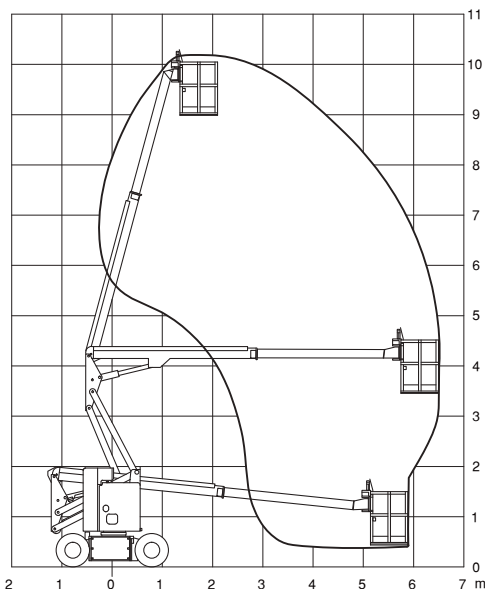
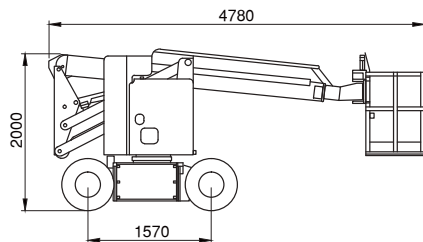


Mobi-G110-021



Technische Daten

Terex TA 30 N

Selbstfahrende Gelenkteleskop-Arbeitsbühne

Arbeitshöhe..... 11,00 m
Standhöhe..... 9,00 m
Max. seitliche Reichweite 7,10 m
Tragkraft 225 kg
(Reichweitenabhängig)

Korbarm (Drehwinkel) -
Arbeitskorb (drehbar) 2x45°

Fahrzeuglänge 4,78 m
Fahrzeugbreite 1,22 m
Durchfahrts Höhe 2,00 m
Schwenkbereich 360°
Größe Arbeitskorb 1,20x0,76 m
Gesamtgewicht 4.800 kg
Antrieb Batterie/Elektro

Besonderheiten

230-Volt Stromanschluss im Korb, Oberer Knickpunkt: 4,50 m,
Steigfähigkeit 20%, in Arbeitsstellung kein Überhang, Vollgummi
Bereifung.