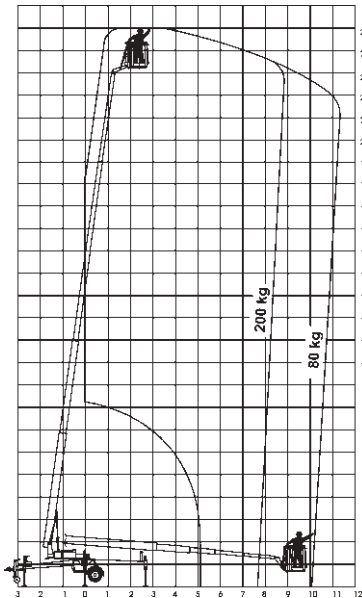
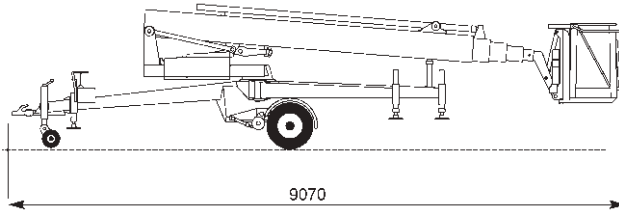


Mobi-A250



Technische Daten

Im Transportzustand nur 2,10 m hoch und 1,60 m breit

Anhänger-Teleskop-Arbeitsbühne mit hydraulischem Fahrantrieb

Arbeitshöhe.....	25,00 m
Standhöhe.....	23,10 m
Max. seitliche Reichweite	11,40 m
Tragkraft	80-200 kg
	(Reichweitenabhängig)
Arbeitskorb (drehbar)	2x45°

Fahrzeuglänge	9,00 m
Fahrzeugbreite	1,60 m
Durchfahrthöhe	2,10 m
Stützbreite beidseitig	5,65 m
Stützbreite einseitig	- m
Schwenkbereich	endlos
Größe Arbeitskorb.....	1,40x0,70 m
Gesamtgewicht	2.400 kg
Antrieb.....	Elektro 230 V

Achtung

Zugfahrzeug benötigt zulässige Anhängelast von mindestens 2.400 kg (Kfz-Schein Ziffer 28)

Besonderheiten

230-Volt-Anschluß im Korb, Stützlast 100 kg, Kugelkopfkupplung, Stützenüberwachung, Batteriebetrieb möglich für Radantrieb und Abstützung, für sonstige Funktionen 230 V erforderlich, hydraulische Abstützung, hydraulischer Radantrieb